

区域： 南非  
客户： 南非机场管理公司 (ACSA) / 空中交通导航服务 (ATNS)  
项目： 多项目

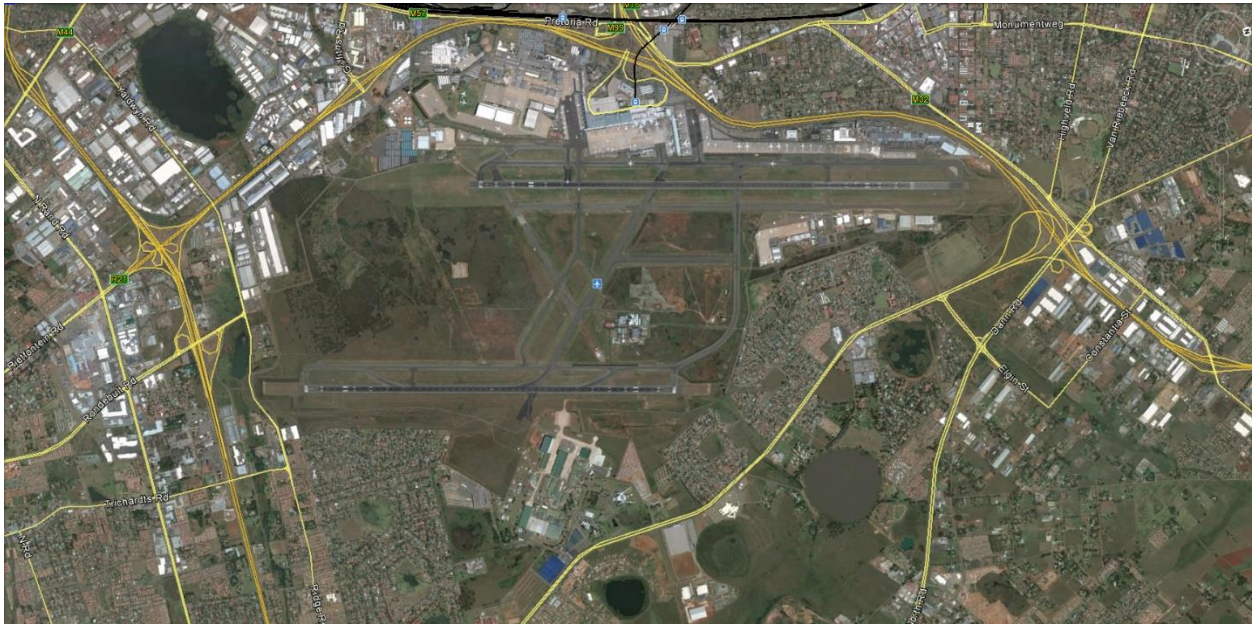


SPS 公司的众多董事都参与了南非机场管理公司 (ACSA) / 空中交通导航服务 (ATNS) 两家客户的众多项目。(在之前就职于其他公司时期)

这些项目包括：

- 由美国贸发署资助 (USTDA), 为南非机场管理公司 (ACSA) / 空中交通导航服务 (ATNS) 进行的美国南非联合项目
  - 南非机场空侧容量提升项目 (2012–2013)
  - 南非航空培训项目 (2013)
- 作为 Delata BEC 的分包顾问为南非机场管理公司 (ACSA) 进行的总体规划项目
  - 坦博国际机场总体规划 (2014 – 2016)
  - 沙卡国际机场总体规划 (2014 – 2016)

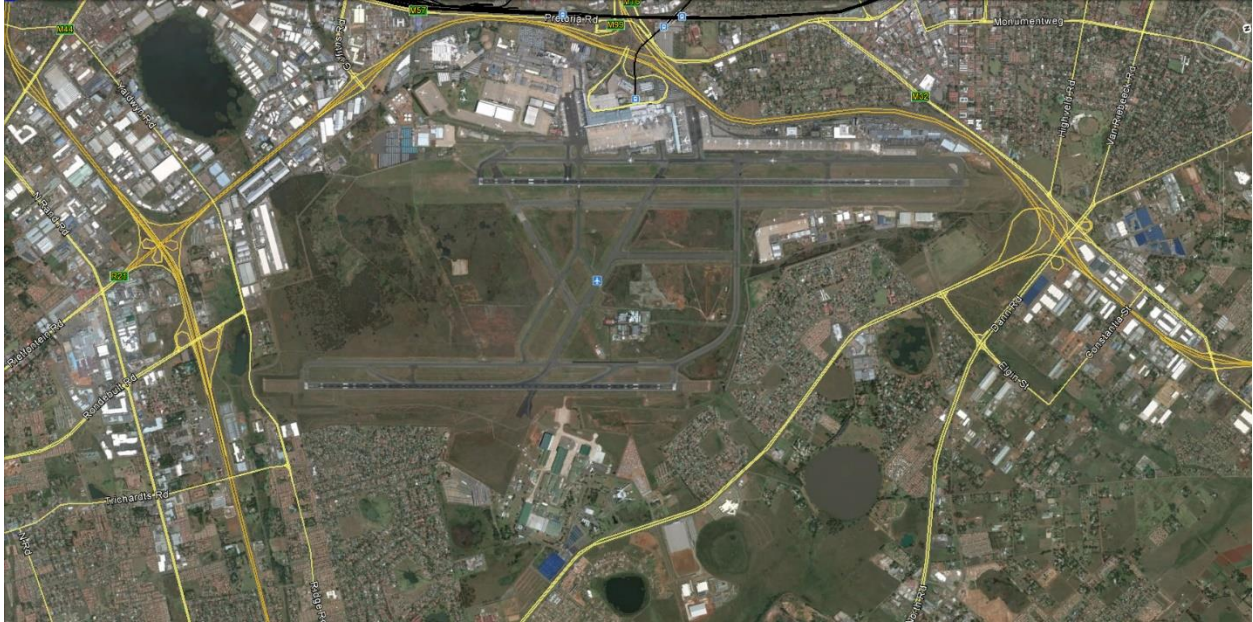
**区域：** 南非：约翰内斯堡、杜班和开普敦  
**机场：** 坦博国际机场（JNB），沙卡国王国际机场（DUR） & 开普敦机场（CPT）  
**客户：** 空中交通导航服务（ATNS），南非机场管理公司（ACSA），美国贸发署（USTDA）  
**项目名称：** 南非机场空侧容量提升项目  
**时间：** 2012-2013  
**项目主要人员：** Doug Goldberg, Sheila Thomas（就职于其他公司期间）



SPS 公司的董事（在就职于其他公司期间），担任客户主管与项目经理，在由空中交通导航服务（ATNS）和南非机场管理公司（ACSA）指导下参加了由美国贸发署（USTDA）资助的开展了机场容量提升研究。SPS 公司董事负责通过改进开普敦、国王沙卡（德班）和坦博（约翰内斯堡）国际机场的机场布局和相关的机场运行程序，明确了并评估了通过提高机场容量以降低延误的机会。



区域： 南非约翰内斯堡  
机场： 坦博国际机场 (JNB)  
客户： 南非机场管理公司 (ACSA)  
项目： 坦博国际机场总体规划  
时间： 2014-2016  
项目主要人员： Doug Goldberg, Sheila Thomas, Jeff Thomas (就职于别的公司期间)



在就职于其他公司期间，根据与南非工程公司 Delta BEC 的分包合同，SPS 公司的董事领导了坦博国际机场远期总体规划的编制工作。总体规划包括长期战略构想过程，由 ACSA、航空公司、南非空中交通导航服务公司和其他利益相关方投入工作，以制定服务于预测需求的长期战略。团队进行了广泛的概念编制和评估，为机场的空侧、航站楼、陆侧、货运和商业等要素选择最为可行的发展战略。

区域： 南非杜班  
机场： 沙卡国王国际机场 (DUR)  
客户： 南非机场管理公司 (ACSA)  
项目： 沙卡国王国际机场总体规划  
时间： 2014-2016

项目主要人员: **Doug Goldberg, Sheila Thomas, Jeff Thomas** ( 就职于其他公司期间)



根据与南非工程公司 Delta BEC 的分包合同，在就职于其他公司期间，SPS 董事领导了国王沙卡国际机场的远期总体规划的编制工作。总体规划评估了保留长期机会的近期发展策略，并需要与航空公司、南非空中交通导航服务公司和 Dube Tradeport 公司进行广泛合作。